

Maîtrise d'ouvrage
DIRPJJ-GRAND-CENTRE/IMMO - DEPAFI
30 blvd Clémenceau
CS 27051
21070 DIJON CEDEX

Changement de destination d'une maison d'habitation en ERP

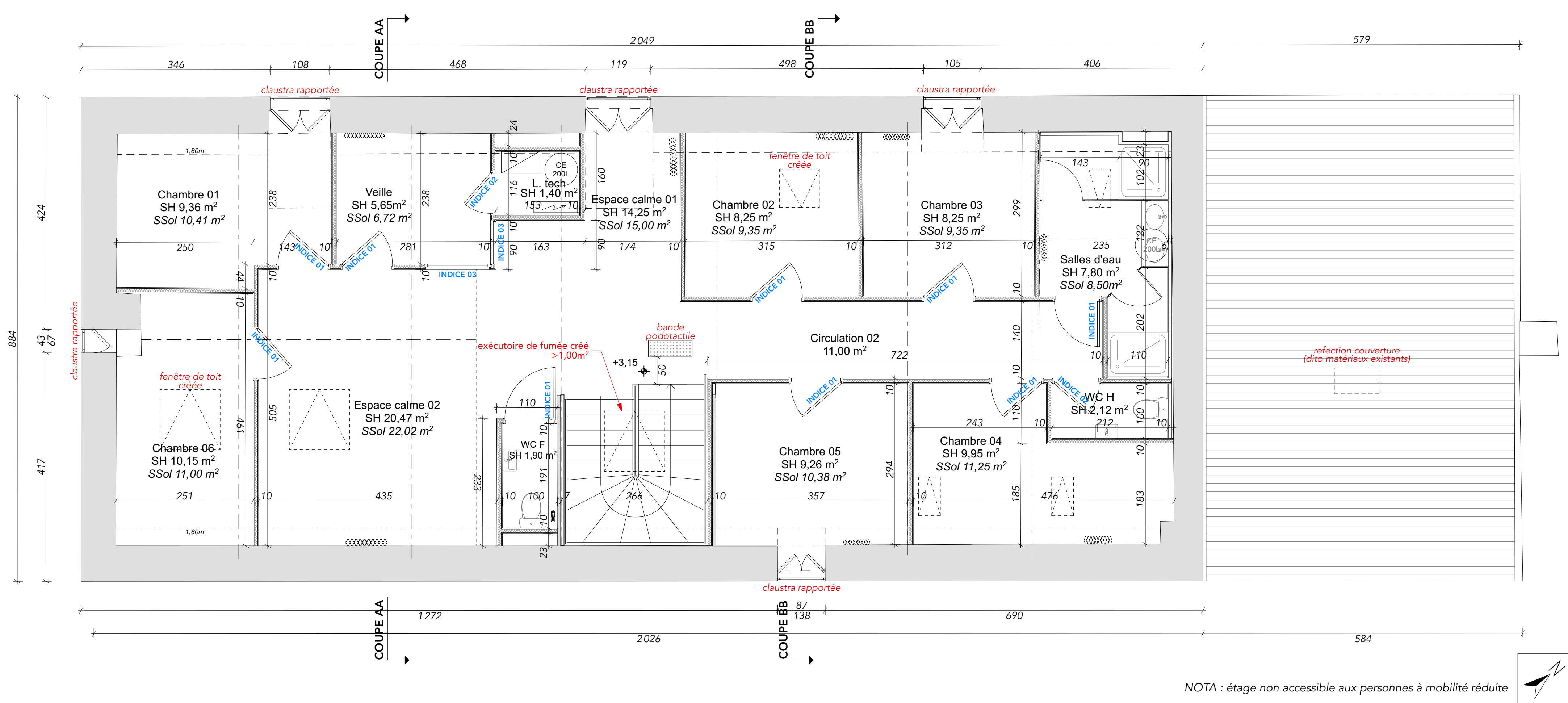
Lieux des travaux
689 route de SANDILLON
45560 SAINT DENIS EN VAL

Architecte
iL.A.M
architectes

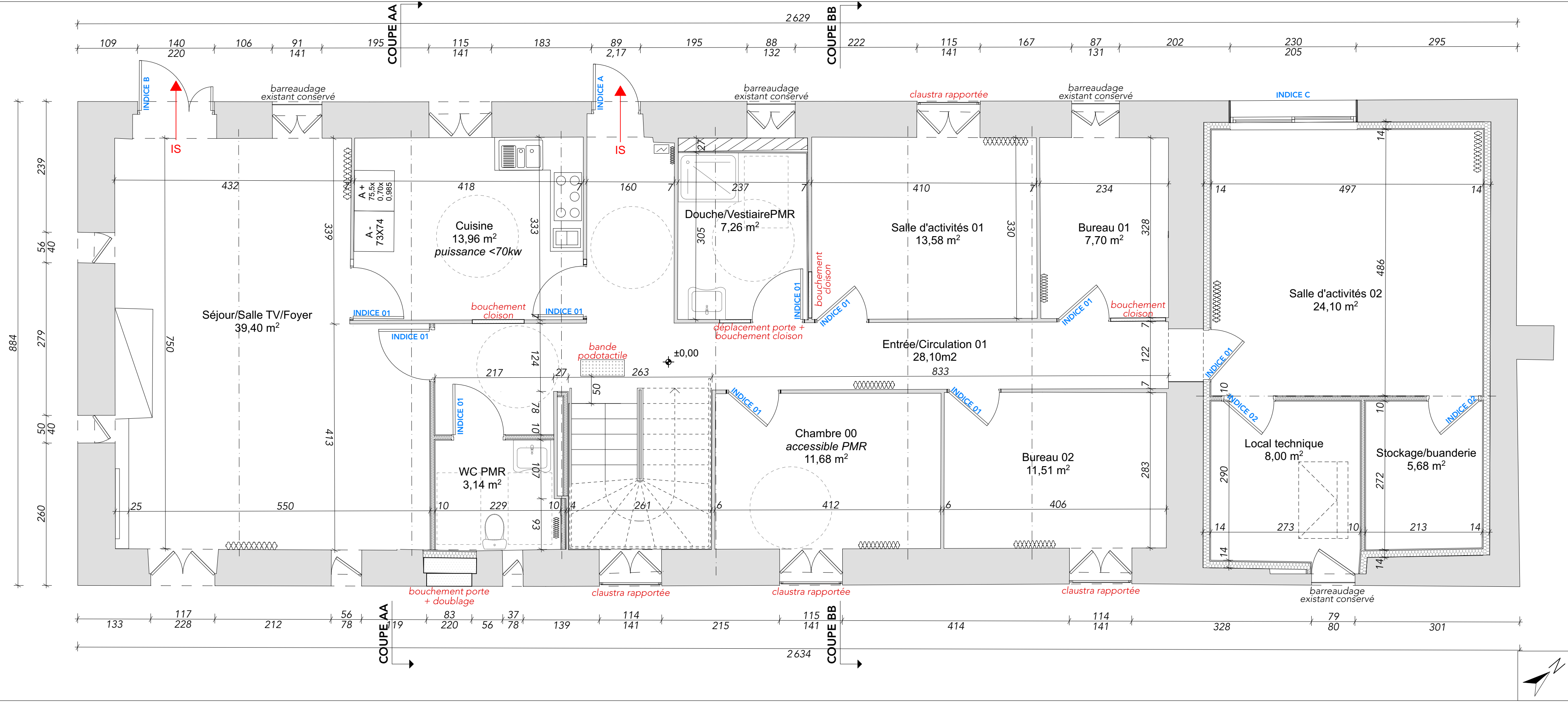
246quater rue du fbg Bannier
45400 FLEURY LES AUBRAIS
09 70 90 24 02
contact@ilamarchitectes.fr

DCE	Plans des niveaux		
2025-08A	Indice 0	Format A1	20/04/2026
MODIFICATIONS			PROJET
			Éch: 1:50
			EP.02

NOTA Le contenu de ce document est protégé par le droit d'auteur et les droits de propriété intellectuelle. Toute reproduction, diffusion ou représentation, en tout ou partie, est interdite.
Ces plans sont la propriété de la société iLAM architectes. Ils sont des plans guides. Ils ne sont en aucun cas des plans d'exécution.
Les dimensions indiquées sur ces plans ne sont données qu'à titre indicatif. Les cotations sont indiquées suivant plan cadastral et relevés, à faire confirmer par un géomètre expert.
En cas de différence entre les plans techniques et les plans "architecte" dernier indice, ce sont les plans "architecte" qui prédominent.



Plan du 1er étage
1:50



Plan du rez-de-chaussée
1:50